

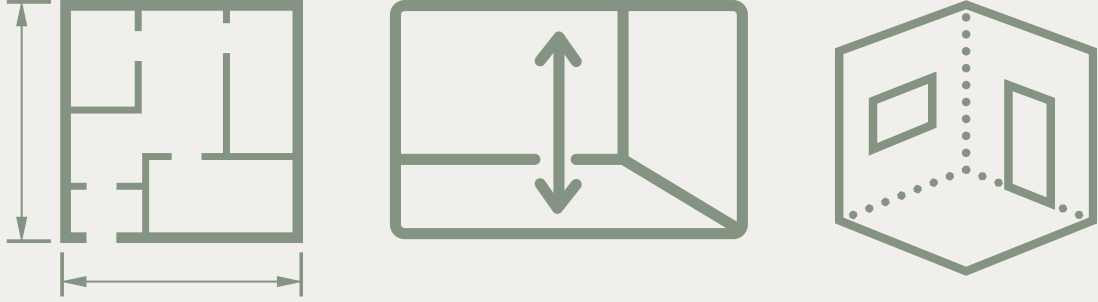
Odanızı Doğru Şekilde
Ölçme Rehberi



O1.	Neden Ölçü Almak Gerekıyor?	1
O2.	İhtiyacımız Olan Gereçler	2
O3.	Ölçü Alma Aşamaları	3
O4.	Fotoğraf ve Video Çekimi	14
O5.	Bize Kendi Stilinizi Anlatın	15
O6.	Dosyanın Gönderilmesi	16

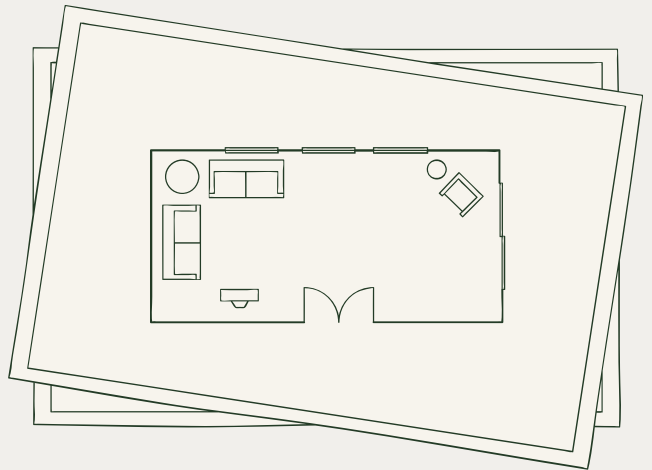
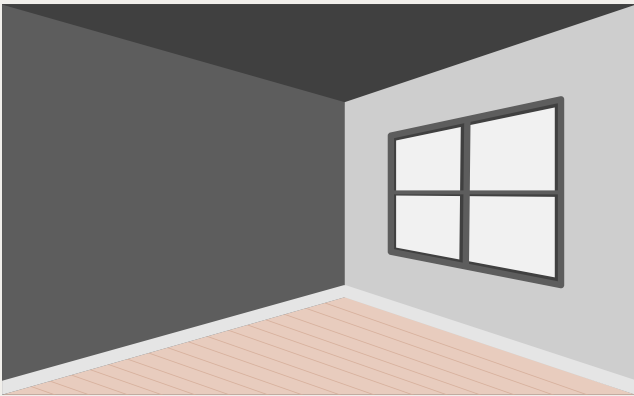
01. Neden Ölçü Almak Gerekiyor?

Bir odanın her seferinde doğru ve tutarlı bir şekilde ölçülmesi ve çizilmesi tasarım sürecinin kritik bir parçasıdır.



Bir odayı tarayıp çizimler üreten uygulamalar bulunuyor ancak bu uygulamalara güvenmeyin ve kesinlikle tüm ölçüleri kendiniz alın.

Mekan ölçme işi en iyi şekilde iki kişiyle yapılır. Ölçü alırken yanınızda mutlaka size yardımcı olacak biri olsun.



O2. İhtiyacınız Olan Gereçler



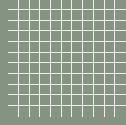
10m Metal
Şerit Metre



Dijital
Lazer Metre



Kurşun Kalem ve
Renkli Kalemler



Kareli Kağıt



Cetvel veya Terazî

Başlarken ilk ihtiyacınız olan gereçler; kalem ve kareli kağıt.

03. Ölçü Alma Aşamaları

1. Odanın plan krokisinin çizilmesi
2. Ölçü çizgilerinin çizilmesi
3. Tüm odanın duvar ölçülerinin alınması
4. Kapı ve pencerenin boşluk ölçüsünün alınması
(Kapı ve pencerenin duvar mesafesi, yükseklik)
5. Mekanda belirtilmesi gereken özel alanların ölçülendirilmesi (Kolon, giriş, şömine, radyatör vb.)
6. Odanın tavan yüksekliği
7. Mobilyaların Ölçülerinin Alınması

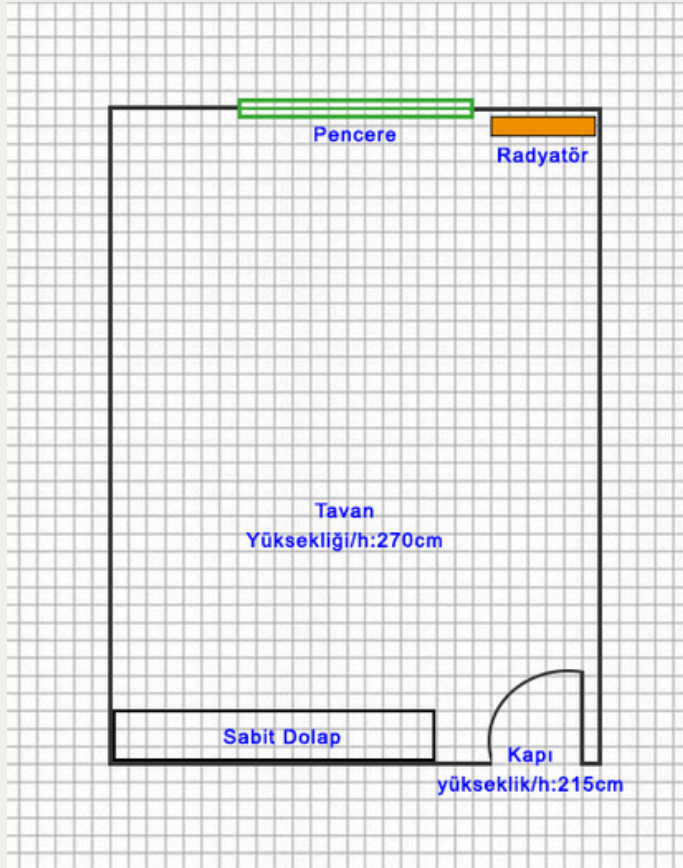
1. Odanın Plan Krokisinin Çizilmesi

Aşağıdaki örnek gibi odanızın kuş bakışı görünümünü pencere ve kapıların olduğu kısımları boş bırakarak basitçe çizerek başlayın.

Çizimin dış tarafında 2 sıra ölçü çizgisi olacak kadar boşluk bırakın. Mükemmel ölçekli olması gerekmiyor. Kareli kağıttaki kareleri sayarak kabaca oranlı çizmeyi deneyin.

Tüm pencere ve kapıların açılış yönlerini gösterin. Üzerine yüksekliklerini yazın.

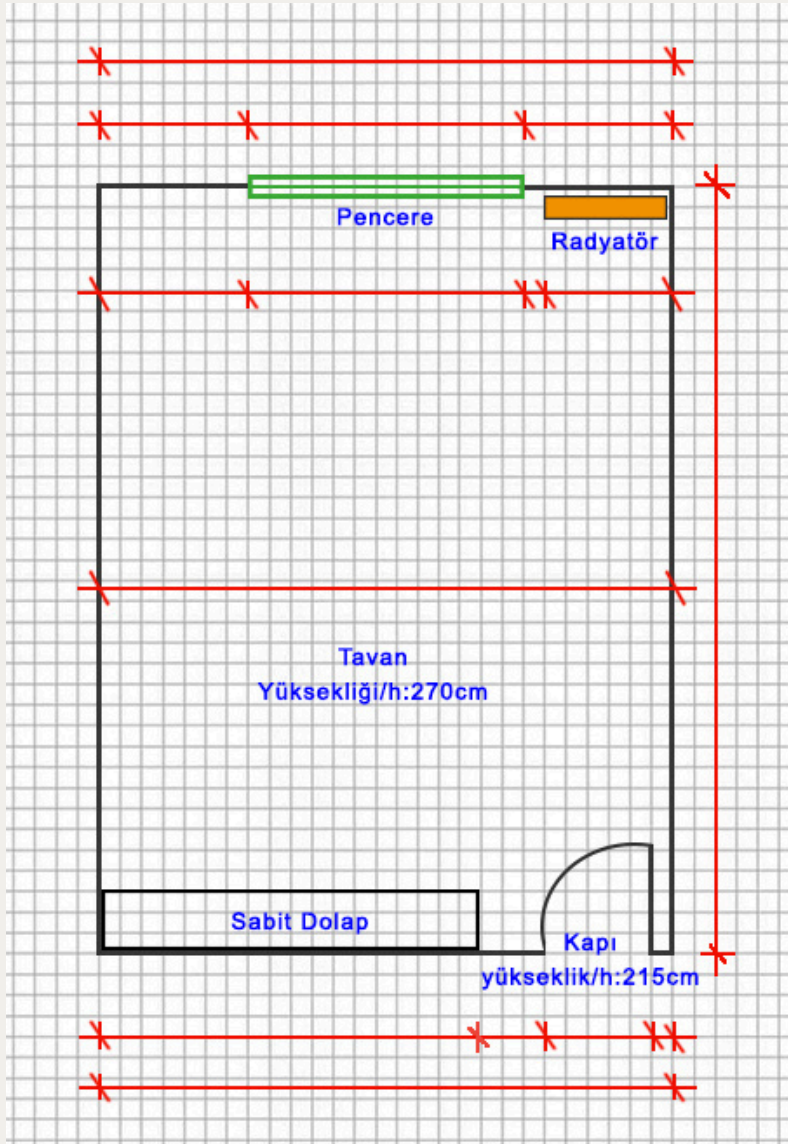
Eğer mekanda sabit/gömme dolap varsa çizime ekleyin. .



2. Ölçü Çizgilerinin Çizilmesi

Plan krokisinin etrafında ayırdığınız boşluğa, çizimin dışına iki sıra çizgi çizin. Biri bölüntüler, diğeri ise genel ölçümlerinizi için.

Biraz sıkışık olacağından, hataları silmek ve çizgileri ince tutmak için ince uçlu kurşun kalem kullanmak iyi olur. Ölçü çizgilerini renkli kalem ile çizmek ayırt edici olacaktır.

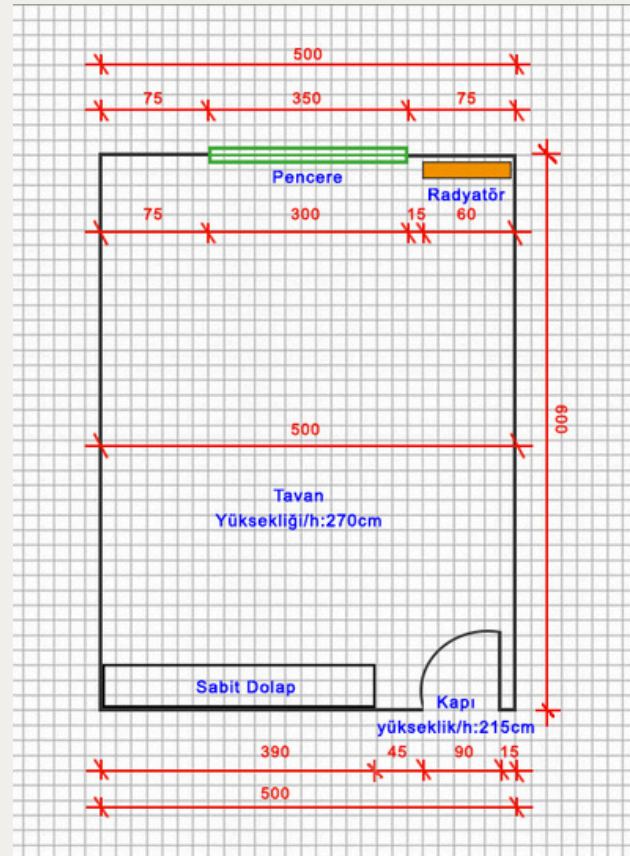
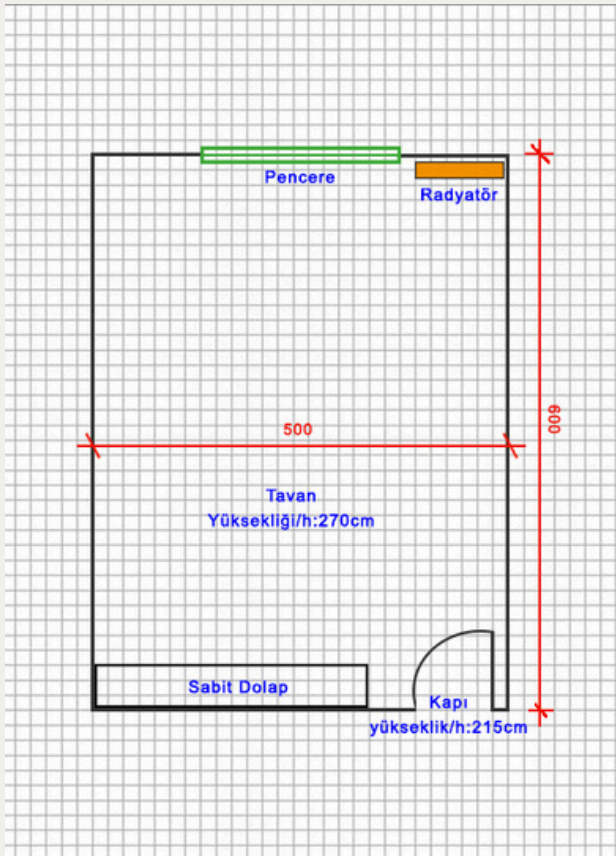


3. Tüm Odanın Duvar Ölçülerinin Alınması

Artık odanızın duvar ölçülerini almaya başlayabilirsiniz. Öncelikle mekanınızın enini ve boyunu ölçünüz ve çiziminizde belirtiniz.

Sonrasında pencere, kapı ve sabit dolabın ölçülerini ve duvarla arasındaki mesafeleri ölçünüz ve çizimde belirtiniz.

En son pencere ve kapıların olduğu kısımlardaki toplam ölçüleri de çizimde belirtiniz.



Size yardım edecek birinin olması iyi olur. Bir kiři ölçüm yaparken, diğeri çizime ölçüleri yazabilir. Metal şerit metrenin düz durması için bir ucunu tutmakta da yardıma ihtiyacınız olacaktır. Ölçü alırken aşağıdakilere dikkat edin.

- Ölçülerin hepsini **santimetre (cm)** cinsinden yazın. Örnek: 45 cm
- Ölçüleri yuvarlayın. Çok hassas ölçülere ihtiyacımız yok. Örneğin 45,3 cm ölçüyü 45 cm'e, 45,8 cm ölçüyü 46 cm'e yuvarlayabilirsiniz.
- Ölçüleri yazan kiři, hatalardan kaçınmak için **her zaman** ölçümü yapan kiřiye tekrarlamalıdır.
- Hep duvardan duvara ve açıklıklara göre ölçün. Süpürgelikten ve döşemeden ölçü almayın. Tutarlı olun.
- Lazer metreyle başlayın ve duvardan duvara genel ölçüleri alın. Eğer lazermetreniz yoksa 10m metal şerit metre ile birinin yardımıyla düz tutarak genel ölçüleri alabilirsiniz.

4. Kapi ve Pencerenin Boşluk Ölçüsünün Alınması (Kapi ve Pencerenin Duvar Mesafesi, Yükseklik)

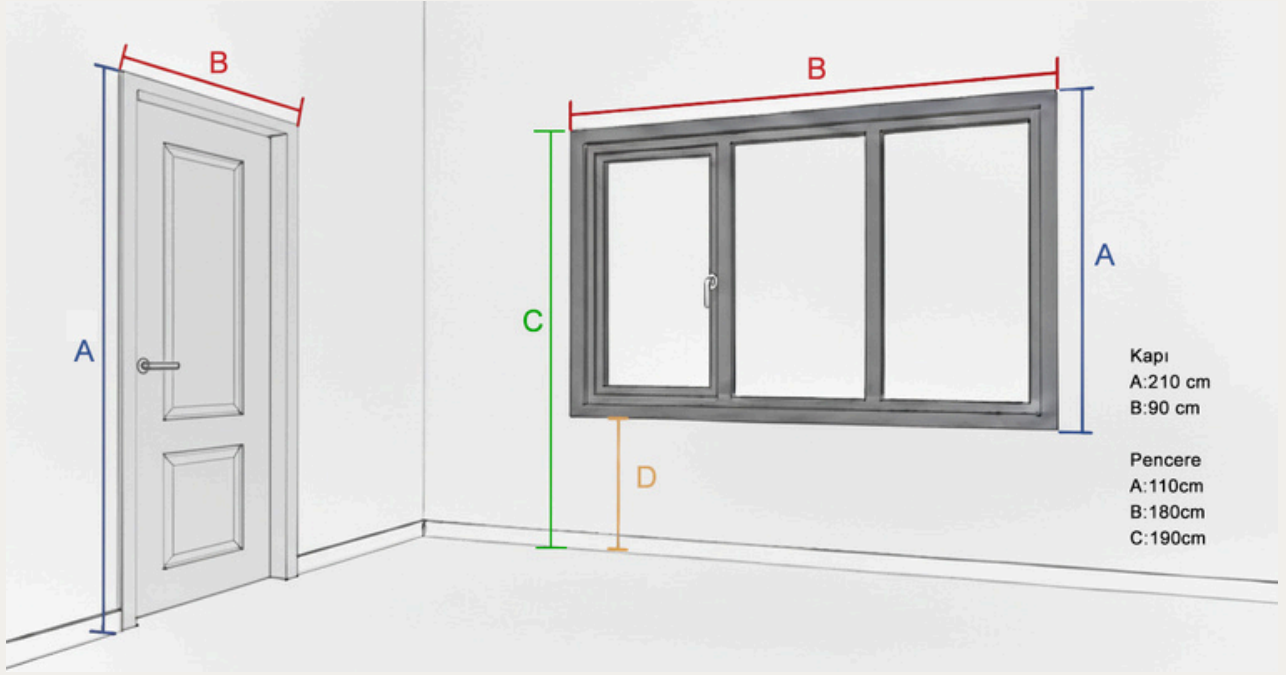
Ardından, odanın bir köşesinden metal şerit metre ile **saat yönünde** ilerleyerek **tüm kapi-pencere vb. açıklık ve bölüntülerin ölçülerini alana kadar** devam edin.

Köşeden ilk açıklığa kadar başlayın. Açıklığın (kapi veya pencere) iç genişliğini ölçün. Ardından, açıklığın iç köşesinden bir sonraki açıklığa kadar ve tüm açıklıklar ve aralarındaki mesafeler hesaba katılana kadar devam edin.

Ölçüm güzergahına örnek:



Kapı ve pencerelerin açıklık ölçülerini plana yazdıktan sonra, diğer ölçüleri de aşağıdaki çizimde gösterildiği gibi ölçerek plan çiziminizin yanına yazın. Aşağıdaki gibi çizmenize gerek yoktur. Sadece bu ölçüleri plana not edin.



5. Mekanda Belirtilmesi Gereken Özel Alanların Ölçülendirilmesi (Kolon, Kiriş, Şömine, Radyatör vb.)

Bu adım eşyaların doğru yerleşiminin yapılabilmesi için çok önemlidir.

Aşağıdaki engelleri basitçe plana çizerek, duvardan mesafelerini ölçüp yazınız.

- Kolon
- Kiriş (Yerden kiriş altına olan mesafeyi lazermetre ile ölçün.)
- Şömine (Yerden şöminenin üst tablasına kadar olan kısmı ölçün.)
- Havalandırma/Klima (Klimanın alt kısmının yere olan mesafesini lazermetre ile ölçün.)
- Radyatör (Radyatörün enini ve boyunu not edin.)
- Eşyalara denk gelebilecek diğer tüm engeller

Aşağıdaki engellerin yaklaşık yerlerini işaretlemeniz ve not almanız yeterlidir. Ölçü almanıza gerek yoktur.

Anahtarlar, Prizler, Termostatlar

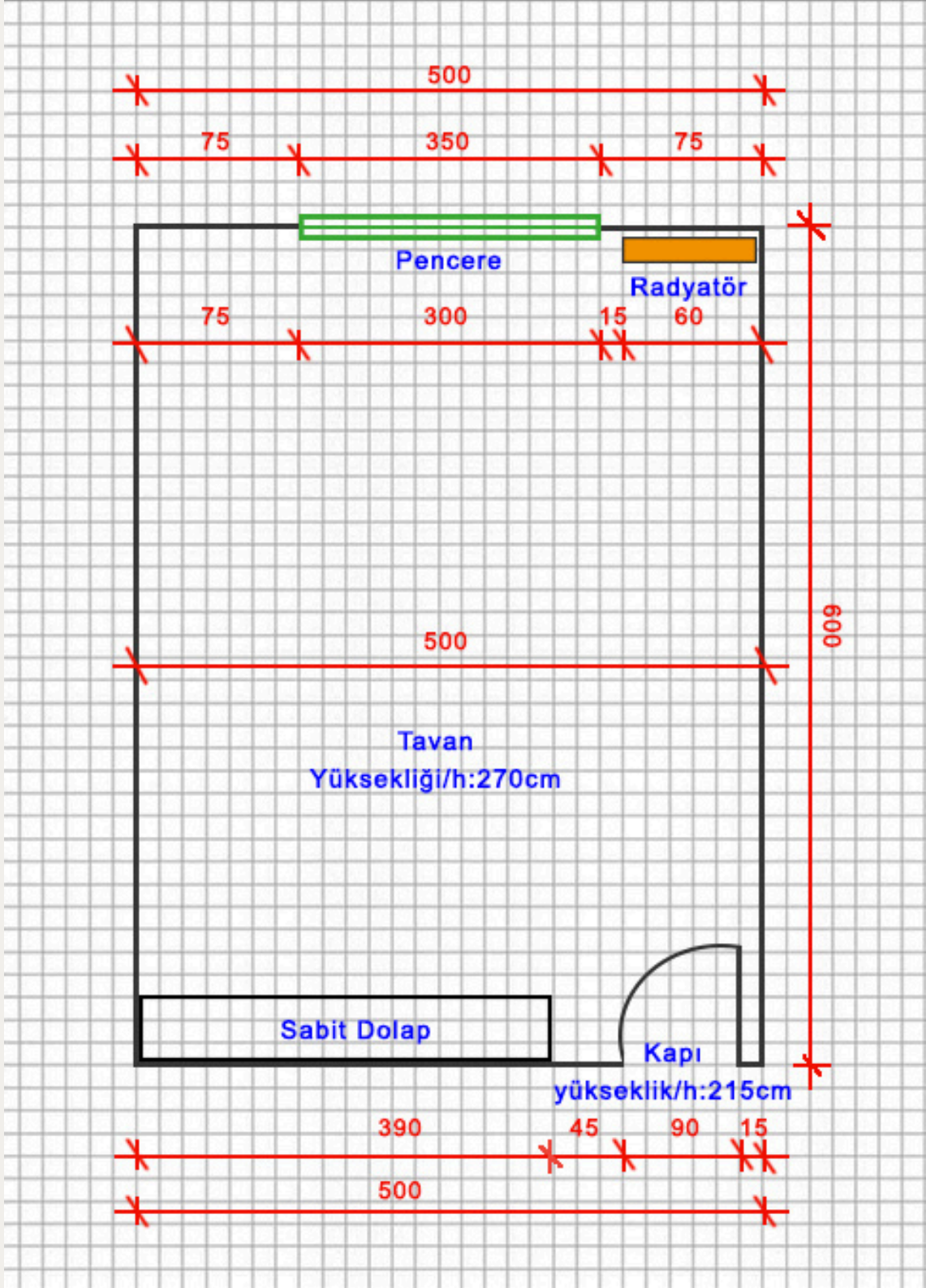
Ayrıca aydınlatma önerileri sunabilmemiz için:

Aydınlatmaların yaklaşık yerlerini işaretleyip cinslerini yazın: aplik, avize/sarkıt, abajur, lambader vb.

6. Odanın Tavan Yüksekliđi

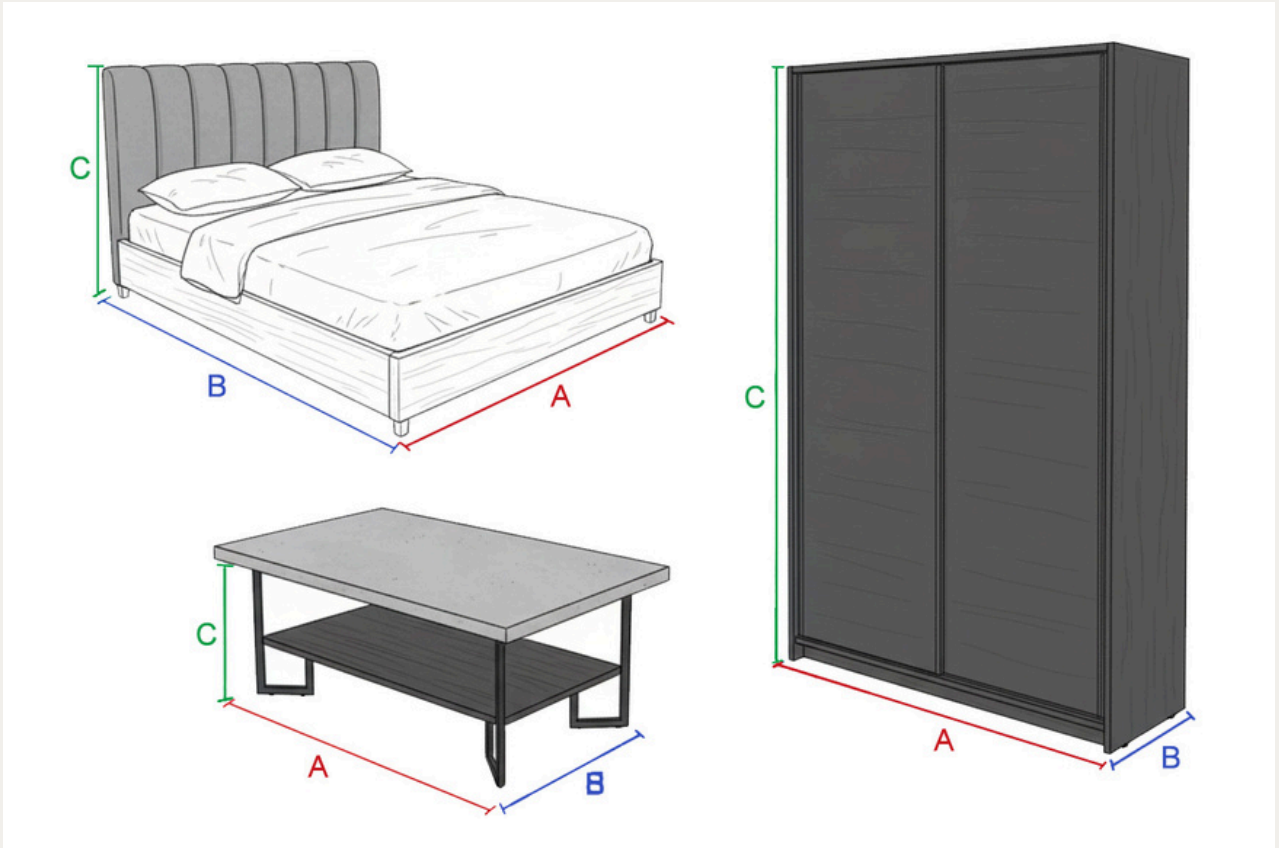
- İřiniz bittiđinde, lazer metreyi kullanarak tavan yüksekliđini ölçün.
- Eğimli bir tavanınız varsa, duvar-tavan birleřim yerlerinden en düşük ve en yüksek ölçüleri alın.
- Tavan yüksekliđini santimetre (cm) cinsinden yazın.

Ölçülü Plan Örneği



7. Mobilyaların Ölçülerinin Alınması

Mekanda kullanmak istediğiniz mevcut mobilyalarınızın ölçülerini aşağıdaki gibi yazınız. Mobilya çizimlerini yapmanıza gerek yoktur. Her mobilyanın ismi, fotoğrafı ile birlikte, en-boy-yükseklik ölçülerini yazmanız yeterlidir.



Örneğin:

Yatak

A: 180cm

B: 220 cm

C: 130 cm

Sehpa

A: 70cm

B: 40 cm

C: 50 cm

Dolap

A: 140cm

B: 60 cm

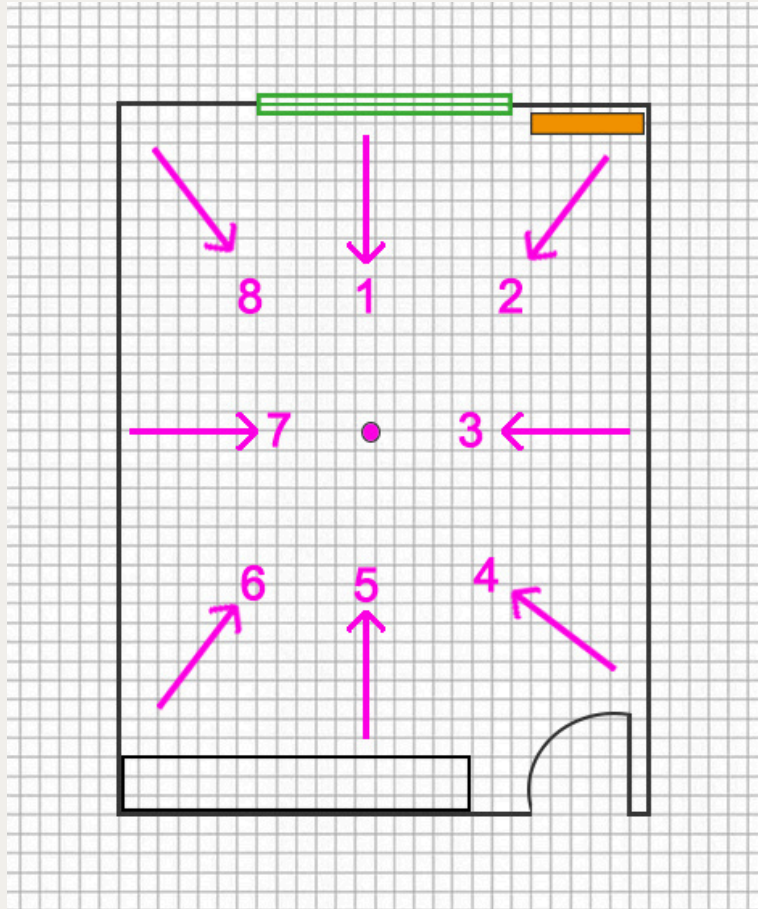
C: 220 cm

O4. Fotoğraf ve Video Çekimi

Mekanınızın her kenarından mekanın ortasına doğru yönelerek, saat yönünde 3'er fotoğraf çekiniz. Fotoğrafları numaralandırmanız ve plan üzerinde numaraları yazmanız çok önemlidir.

Genel prensip olarak her bir duvarın ve detayın fotoğraflanması önemlidir. Mekanda özellikle belirtilmesi gereken alanların fotoğraflarını bizimle mutlaka paylaşmalısınız.
(Kolon,kiriş,şömine,radyatör vb.)

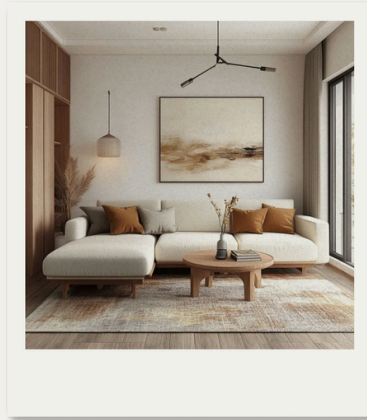
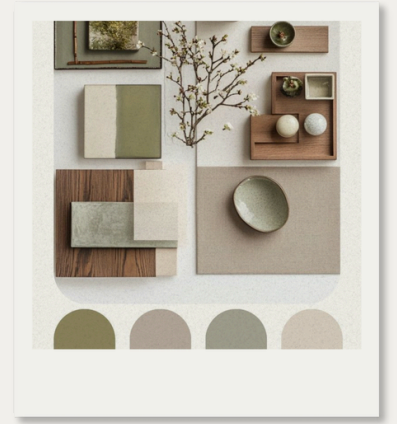
Odanın ortasında durarak 360 derece videosunu çekin.



05. Bize Kendi Stilinizi Anlatın

Bu mekan için hoşunuza giden, sizi yansıtan her türlü görseli bize gönderebilirsiniz.

Mekanınızın dönüşümü için hayal ettiklerinizi anlatan, beğendiğiniz renkler, malzemeler, aksesuarlar, aydınlatmalar, mobilyalar, Instagram veya Pinterest'te beğendiğiniz mekan görselleri, beğenip fotoğrafını çektiğiniz mekanlar vb. görselleri adet sınırı olmaksızın bizimle paylaşabilirsiniz.



06. Dökümanların Gönderilmesi

Çizdiğiniz plan/planların fotoğrafını çekebilir veya yazıcı yardımı ile taratabilirsiniz.

- çektiğiniz fotoğraf ve videoları
- çizdiğiniz planları
- beğendiğiniz tüm tasarım görselleri

tek dosya halinde info@intuneinteriors.com adresimize iletebilirsiniz.

Proje sürecimiz bu dökümanların eksiksiz bir şekilde tarafımıza iletilmesinden itibaren başlayacaktır.

Desteğe ihtiyacınız olursa her zaman bize yazabilirsiniz.



Tüm dökümanları
tek dosyada
toplayın.



Gerekirse
ZIP ile
dosyayı sıkıştırın.



Maile ekleyerek
info@intuneinteriors.com
adresimize gönderin.

Dosya boyutu çok büyük ise, dosyayı Wetransfer'e yükleyerek, bağlantı linkini bize mail ile iletebilirsiniz.

<https://wetransfer.com/>

SORULARINIZ İÇİN BİZİMLE İLETİŞİME GEÇİN.



Kadıköy | İstanbul
0 535 529 86 85
info@intuneinteriors.com

in tune
interiors

www.intuneinteriors.com